

# Infos und Preise Winter 2012/13

WANDERHOTEL *Lumberger Hof* CAFE – RESTAURANT

★★★★★





# Grüß Gott im Hotel Lumberger Hof!





## „Winterurlaub im Tannheimer Tal“

Langlauf, Alpin-Ski oder Winterwandern – der Lumbergerhof ist für Ihre Winteraktivitäten optimaler Ausgangspunkt. Erkunden Sie das Tal auf der 100 km langen, bestens präparierten Loipe, die Sie in nur 2 Gehminuten erreichen. Der Skibus bringt Sie zu den Liftanlagen des Tales – carven Sie durch den glitzernden Schnee.

Für Nicht-Ski-Fahrer hält der Winter im Tannheimer Tal ebenfalls ein paar „Schmankerl“ bereit – erleben Sie die Natur auf geräumten Wanderwegen oder bei einer geführten Schneeschuhtour.

## „Guten Morgen – Frühstück ist fertig“

heißt im Lumberger Hof, Frühstücksbuffet mit frischen Brötchen vom Tannheimer Taler Bäcker, frischer Kuhmilch vom Gräner Bauern, Joghurt und Käse von der Käserei in Grän ... Für unsere Gäste gibt's Qualitätsprodukte aus der Region!

Nachmittags trifft man sich zum „Kaffeekränzchen“ mit Kaffee und Kuchen nach Wahl, am schönsten auf unserer herrlichen Sonnenterrasse.

Abends servieren wir Ihnen ein 5-gängiges Menü, Sie wählen hierbei zwischen verschiedenen Hauptspeisen oder einem vegetarischen Menü. Nach dem Essen lässt man in der Hotelhalle den Tag bei einem Cocktail oder mit einem „Tiroler Schnaps“ ausklingen.



## Wanderhotel Lumberger Hof Inklusivleistungen:

### Halbpension:

Frühstücksbuffet, 5-gängiges Abendmenü

### Entspannend:

Schwimmbadbenützung, neuer Wellnessbereich  
„Lumbergerhof Bergbad“

### Aktiv:

Fitnessprogramm mit Ramona:  
abwechselnd Gymnastik und Wassergymnastik, wechselndes Wochenprogramm mit Eisstockturnier, Rodelausflug, geführter Schneeschuhwanderung, Glühweinfest, etc.  
Benützung unseres Panorama-Fitnessraums

### Extras:

Kaffeekränzchen € 4,50  
(Kaffee und Kuchen Ihrer Wahl)

Rodelverleih € 4,- /Tag

Tiefgaragenplatz € 4,- /Tag

Schneeschuhverleih € 4,- /Tag



## Pauschalen



- 7 Tage Halbpension
- 1 Blumenstrauß und 1 Obstkorb auf dem Zimmer
- 1 Ganzkörpermassage mit Arnika-Öl
- 1 Teilmassage
- 1 Fussreflexzonen-Massage
- 1 Kaffeekränzchen

### Winter-Wohlfühl-Woche Preise pro Person

	14.12. - 25.12. 17.3. - 7.4.	6.1. - 26.1.	26.1. - 17.3.
<b>Suite „Lumberg“</b>	€ 832,-	€ 912,-	€ 1017,-
<b>Suite „Tannheimer Tal“</b>	€ 762,-	€ 807,-	€ 877,-
<b>Komfort-DZ „Rot Flüh“</b>	€ 727,-	€ 772,-	€ 807,-
<b>Komfort-DZ „Lumberg“, „Tannheimer Tal“</b>	€ 692,-	€ 737,-	€ 772,-
<b>Komfort-DZ „Waldrand“, „Grän“, „Morgensonne“ Familienzimmer</b>	€ 622,-	€ 667,-	€ 702,-
<b>Kuschelzimmer</b>	€ 573,-	€ 597,-	€ 632,-
<b>Kuschelzimmer als EZ</b>	€ 825,-	€ 842,-	€ 842,-
<b>Komfort-DZ ohne Balkon</b>	€ 538,-	€ 562,-	€ 597,-
<b>Komfort-EZ ohne Balkon</b>	€ 727,-	€ 737,-	€ 737,-





### Schneeschuh Opening

16.12.-20.12.2012

- 4 Tage Halbpension
- 1 Schneeschuh-Schnuppertour
- 1 Schneeschuhtour
- Leihhausrüstung

### Weihnachtswoche

14.12.-25.12.2012

- 7 Tage Halbpension
- Weihnachtsmenü am 24.12.
- 1 Teilmassage

### Silvester-Arrangement

25.12.2012-6.1.2013

- 8 Tage Halbpension
- Silvestermenü & Silvesterball

### Pulverschneewochen

6.1.-26.1.2013

- 7 Tage Halbpension

### Schneeschuh Wanderwoche

6.1.-27.1.2013 & 3.3.-17.3.2013

- 7 Tage Halbpension
- 3 geführte Schneeschuh-Wanderungen
- Leihhausrüstung

### Winterwochen

26.1.-17.3.2013

- 7 Tage Halbpension

### Osterwochen

17.3.-7.4.2013

- 7 Tage Halbpension
- 1 Teilmassage

In allen Pauschalwochen inklusive

- 1 Begrüßungsdrink
- wöchentlicher Tanzabend
- vitales Frühstücksbuffet
- Abends Wahlmenü

## Winterpauschalen 2012/13

Preise pro Person

	Schneeschuh Opening 16.12. - 20.12.	Weihnachts- woche 14.12. - 25.12.	Silvester- Arrangement 25.12. - 6.1.	Pulverschnee- wochen (Schneeschuh-Wanderwochen) 6.1. - 26.1.	Winter- wochen 26.1.-17.3.	Oster- wochen 17.3. - 7.4.
Suite „Lumberg“	€ 420,-	€ 725,-	€ 1440,-	€ 805,-	€ 910,-	€ 725,-
Suite „Tannheimer Tal“	€ 380,-	€ 655,-	€ 1200,-	€ 700,-	€ 770,-	€ 655,-
Komfort-DZ „Rot Flüh“	€ 360,-	€ 620,-	€ 1160,-	€ 665,-	€ 700,-	€ 620,-
Komfort-DZ „Lumberg“ „Tannheimer Tal“	€ 340,-	€ 585,-	€ 1120,-	€ 630,-	€ 665,-	€ 585,-
Komfort-DZ „Waldrand“, „Grän“ „Morgensonne“, Familienzimmer	€ 300,-	€ 515,-	€ 920,-	€ 560,-	€ 595,-	€ 515,-
Kuschelzimmer	€ 272,-	€ 466,-	€ 840,-	€ 490,-	€ 525,-	€ 466,-
Kuschelzimmer als Einzelzimmer	€ 420,-	€ 725,-	€ 1280,-	€ 735,-	€ 735,-	€ 725,-
Komfort-DZ ohne Balkon	€ 252,-	€ 431,-	€ 800,-	€ 455,-	€ 490,-	€ 431,-
Komfort-EZ ohne Balkon	€ 360,-	€ 620,-	€ 1080,-	€ 630,-	€ 630,-	€ 620,-



# *Körper und Seele verwöhnen*





### „Im Einklang genießen“

Das Bad im Lumberger Hof ist 11,5 m lang, 5,5 m breit und 1,4 m tief. Einfach herrlich nach einem erlebnisreichen Urlaubstag sich hier zu erholen. Nach der Sauna oder einer wohltuenden Massage – einfach im Wasser dahin treiben und den herrlichen Urlaubstag noch einmal Revue passieren zu lassen. Für ganz Sportliche – oder die es werden wollen – ein paar Übungen in unseren Panorama-Fitnessraum.

### Massagen

- |                                       |        |
|---------------------------------------|--------|
| • Teilmassage                         | € 25,- |
| • Ganzkörpermassage                   | € 40,- |
| • Heilmassage                         | € 40,- |
| • Breuss-Massage                      | € 45,- |
| • Ganzkörper-Lymphdrainage            | € 60,- |
| • Ganzkörpermassage mit Arnika-Öl     | € 45,- |
| • Ganzkörpermassage mit Murmeltier-Öl | € 45,- |
| • Fußreflexzonenmassage               | € 40,- |
| • Fußpflege                           | € 40,- |





ALMSAUNA



RUHERAUM



... MIT AUSBLICK

## *Erholung pur im Tannheimer Tal*





SOLEDAMPFBAD



LESEECKE



DAMPFBAD

### Lumbergerhof „Bergbad“!

Im Zentrum steht die Biosauna umrundet von einem Gebirgsbach in dem Sie kneipen können. Von der Almsauna blicken Sie auf die Berge und die verschneite Landschaft. Angenehme Wärme finden Sie auch im Dampfbad und im Soledampfbad. Ein Highlight ist die Felsengrotte hier treiben

Sie im warmen Wasser und lassen einen schönen Urlaubstag mit Naturerlebnissen revue passieren. Der großzügige Ruheraum ist im oberen Stock und bietet eine traumhafte Aussicht auf die Berge des Tannheimer Tals.

Öffnungszeiten täglich von 15.00 bis 19.00 Uhr.  
Zutritt ab 16 Jahre. Nacktbereich und Flüsterzone.



# Wohlfühlräume im Lumberger Hof

## Suite „Lumberg“



Zwei Schlafräume, zwei Badezimmer, Wohnraum, Telefon, Minibar, Safe, Fernseher, WC, Föhn, Bademäntel, Balkon; Für 2-4 Personen



64 m<sup>2</sup>

14.12. – 25.12.2012	€ 105,-	26.01. – 17.03.2013	€ 130,-
25.12.12 – 06.01.13	€ 180,-	17.03. – 07.04.2013	€ 105,-
06.01. – 26.01.2013	€ 115,-		

## Suite „Tannheimer Tal“



Doppelbett, gemütlicher Wohnraum mit Erker, Balkon, Kachelofen, Telefon, Minibar, Safe, Fernseher, großzügiges Badezimmer, WC, Föhn, Bademäntel



48 m<sup>2</sup>

14.12. – 25.12.2012	€ 95,-	26.01. – 17.03.2013	€ 110,-
25.12.12 – 06.01.13	€ 150,-	17.03. – 07.04.2013	€ 95,-
06.01. – 26.01.2013	€ 100,-		

## Komfort-Zimmer „Rot Flüh“



Doppelbett, gemütlicher Wohnraum, Telefon, Minibar, Safe, Fernseher, großzügiges Badezimmer, WC, Föhn, Bademäntel, Balkon



40 m<sup>2</sup>

14.12. – 25.12.2012	€ 90,-	26.01. – 17.03.2013	€ 100,-
25.12.12 – 06.01.13	€ 145,-	17.03. – 07.04.2013	€ 90,-
06.01. – 26.01.2013	€ 95,-		

Für diese 3 Kategorien gilt: Zuschlag für Kurzaufenthalt von 1 bis 3 Tagen € 7,-. Wenn die Suite oder das Zimmer nur mit 1 Person belegt wird, berechnen wir einen Zuschlag von € 80,- (Silvesterwoche € 130,-). Alle Preise und Zuschläge sind pro Person und Tag inklusive: Frühstücksbuffet, Halbpension, Hallenbad und Lumbergerhof Bergbadl. Wenn Sie nur mit Frühstück buchen wollen: abzüglich € 7,-

### Preise für Kinder im Zusatzbett

	Tag/ Woche	Tag/ Woche
Jahrgang 2003 – 2012	ZF € 23,- / € 161,-	HP € 30,- / € 210,-
Jahrgang 1998 – 2002	ZF € 33,- / € 231,-	HP € 40,- / € 280,-
Jahrgang 1993 – 1997	ZF € 53,- / € 371,-	HP € 60,- / € 420,-

# Zimmerkategorien und Preise

## Komfort-Zimmer „Tannheimer Tal“



Doppelbett, Wohnraum, Balkon, Minibar, Safe, Telefon, Fernseher, Dusche oder Bad, WC, Föhn, Bademäntel



40 m<sup>2</sup>

14.12. – 25.12.2012	€ 85,-	26.01. – 17.03.2013	€ 95,-
25.12.12 – 06.01.13	€ 140,-	17.03. – 07.04.2013	€ 85,-
06.01. – 26.01.2013	€ 90,-		

## Komfort-Zimmer „Lumberg“



Himmelbett, gemütlicher Wohnraum mit Erker, Balkon, Kachelofen, Telefon, Minibar, Safe, Fernseher, großzügiges Badezimmer, WC, Föhn, Bademäntel



40 m<sup>2</sup>

14.12. – 25.12.2012	€ 85,-	26.01. – 17.03.2013	€ 95,-
25.12.12 – 06.01.13	€ 140,-	17.03. – 07.04.2013	€ 85,-
06.01. – 26.01.2013	€ 90,-		

## Komfort-Zimmer „Grän“



Doppelbett, Sitzecke, Balkon, Minibar, Safe, Telefon, Fernseher, Bad und WC getrennt, Föhn



30 m<sup>2</sup>

14.12. – 25.12.2012	€ 75,-	26.01. – 17.03.2013	€ 85,-
25.12.12 – 06.01.13	€ 115,-	17.03. – 07.04.2013	€ 75,-
06.01. – 26.01.2013	€ 80,-		

Kein Zusatzbett möglich!

Für diese 3 Kategorien gilt: Zuschlag für Kurzaufenthalt von 1 bis 3 Tagen € 7,-. Wenn das Zimmer nur mit 1 Person belegt wird, berechnen wir einen Zuschlag von € 60,- (Silvesterwoche € 100,-). Alle Preise und Zuschläge sind pro Person und Tag inklusive: Frühstücksbuffet, Halbpension, Hallenbad und Lumbergerhof Bergbadl. Wenn Sie nur mit Frühstück buchen wollen: abzüglich € 7,-

### Preise für Kinder im Zusatzbett

	Tag/ Woche	Tag/ Woche
Jahrgang 2003 – 2012	ZF € 23,- / € 161,-	HP € 30,- / € 210,-
Jahrgang 1998 – 2002	ZF € 33,- / € 231,-	HP € 40,- / € 280,-
Jahrgang 1993 – 1997	ZF € 53,- / € 371,-	HP € 60,- / € 420,-

# Wohlfühlräume im Lumberger Hof

## Komfort-Zimmer „Morgensonne“



Kein Zusatzbett möglich!

Doppelbett, Sitzecke, Minibar, Safe, Telefon, Fernseher, Bad und WC, Föhn



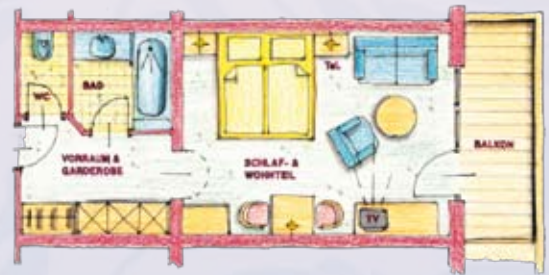
30 m<sup>2</sup>

14.12. – 25.12.2012	€ 75,-	26.01. – 17.03.2013	€ 85,-
25.12.12 – 06.01.13	€ 115,-	17.03. – 07.04.2013	€ 75,-
06.01. – 26.01.2013	€ 80,-		

## Komfort-Zimmer „Waldrand“



Doppelbett, gemütlicher Wohnraum, Balkon, Telefon, Minibar, Safe, Fernseher, Bad und WC getrennt, Föhn



31 m<sup>2</sup>

14.12. – 25.12.2012	€ 75,-	26.01. – 17.03.2013	€ 85,-
25.12.12 – 06.01.13	€ 115,-	17.03. – 07.04.2013	€ 75,-
06.01. – 26.01.2013	€ 80,-		

## Familienzimmer für 2 Erwachsene und 2 Kinder



Doppelbett, Stockbett für 2 Kinder, Wohnteil, Balkon, Minibar, Safe, Fernseher, Telefon, Bad und WC getrennt, Föhn



42 m<sup>2</sup>

2 x Erwachsenenpreise und 2 x Kinderpreis  
Wird das Zimmer nur mit 3 Personen belegt, Preis auf Anfrage.

14.12. – 25.12.2012	€ 75,-	26.01. – 17.03.2013	€ 85,-
25.12.12 – 06.01.13	€ 115,-	17.03. – 07.04.2013	€ 75,-
06.01. – 26.01.2013	€ 80,-		

Für diese 3 Kategorien gilt: Zuschlag für Kurzaufenthalt von 1 bis 3 Tagen € 7,-. Wenn die Suite oder das Zimmer nur mit 1 Person belegt wird, berechnen wir einen Zuschlag von € 40,- (Silvesterwoche € 75,-). Alle Preise und Zuschläge sind pro Person und Tag inklusive: Frühstücksbuffet, Halbpension, Hallenbad und Lumbergerhof Bergbadl. Wenn Sie nur mit Frühstück buchen wollen: abzüglich € 7,-

### Preise für Kinder im Zusatzbett

	Tag/ Woche	Tag/ Woche
Jahrgang 2003 – 2012	ZF € 23,- / € 161,-	HP € 30,- / € 210,-
Jahrgang 1998 – 2002	ZF € 33,- / € 231,-	HP € 40,- / € 280,-
Jahrgang 1993 – 1997	ZF € 53,- / € 371,-	HP € 60,- / € 420,-

# Zimmerkategorien und Preise

## Kuschelzimmer



Belegung als  
Einzelzimmer € 105,-  
Silvesterwoche € 160,-

Doppelbett, Balkon, Minibar,  
Safe, Fernseher, Telefon,  
Dusche und WC, Föhn



24 m<sup>2</sup>

14.12. – 25.12.2012	€ 68,-	26.01. – 17.03.2013	€ 75,-
25.12.12 – 06.01.13	€ 105,-	17.03. – 07.04.2013	€ 68,-
06.01. – 26.01.2013	€ 70,-		

Kein Zusatzbett möglich!

## Komfort-Zimmer ohne Balkon



Doppelbett, Minibar, Safe,  
Telefon, Fernseher,  
Dusche und WC, Föhn,  
unterschiedliche  
Raumaufteilung



20 m<sup>2</sup>

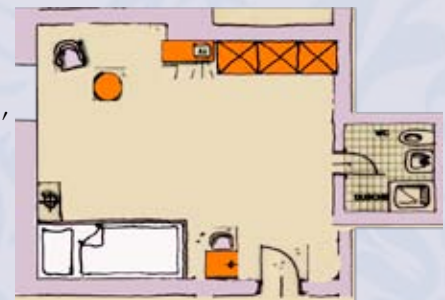
14.12. – 25.12.2012	€ 63,-	26.01. – 17.03.2013	€ 70,-
25.12.12 – 06.01.13	€ 100,-	17.03. – 07.04.2013	€ 63,-
06.01. – 26.01.2013	€ 65,-		

Kein Zusatzbett möglich!

## Komfort-Einzelzimmer ohne Balkon



Minibar, Safe,  
Fernseher, Telefon,  
Dusche und WC,  
Föhn

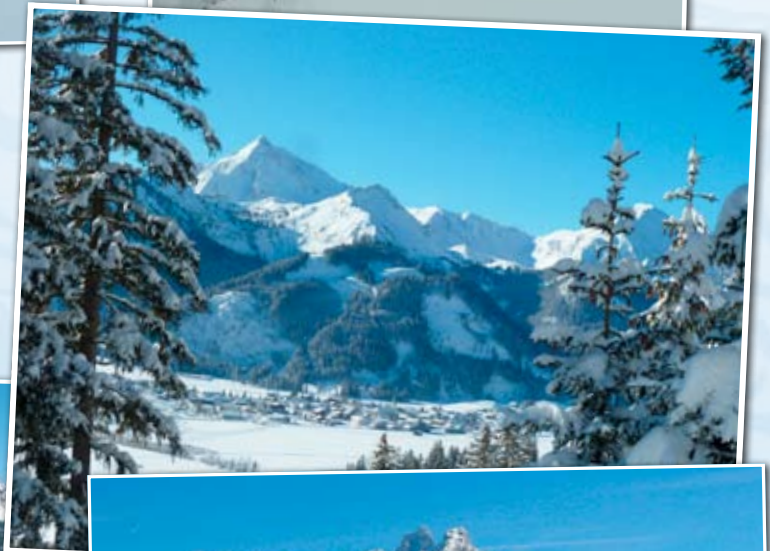


20 m<sup>2</sup>

14.12. – 25.12.2012	€ 90,-	26.01. – 17.03.2013	€ 90,-
25.12.12 – 06.01.13	€ 135,-	17.03. – 07.04.2013	€ 90,-
06.01. – 26.01.2013	€ 90,-		

Für diese 3 Kategorien gilt: Zuschlag für Kurzaufenthalt von 1 bis 3 Tagen € 7,-.  
Alle Preise und Zuschläge sind pro Person und Tag inklusive: Frühstücksbuffet,  
Halbpension, Hallenbad und Lumbergerhof Bergbadl. Wenn Sie nur mit Frühstück  
buchen wollen: abzüglich € 7,-

# Seitenblicke





## Lumbergerhof Wanderopening ab 4. Mai 2013

### Buchen, Wohnen, Infos ...

#### ANREISE:

Vignettenfreie Anreise über die Autobahn Ulm - Kempten - Oy - Ausfahrt Oberjoch - Tannheimer Tal.  
Aus der Schweiz: Dornbirn - Oberstaufen - Sonthofen - Oberjoch - Tannheimer Tal.

#### RESERVIERUNG:

Für eine verbindliche Reservierung ersuchen wir um eine Anzahlung von € 100,- pro Zimmer. Bitte überweisen Sie den Betrag auf das folgende Konto.

Aus Deutschland: Kontonummer 512.524.806, Bankleitzahl 700 100 80 oder BIC: PBNKDEFF, IBAN: DE49 7001 0080 0512 524806

Aus Österreich: Kontonummer 319.038, Bankleitzahl 36333.

#### BUCHUNGSBEDINGUNGEN:

Es gelten die AGBH (Allgemeine Geschäftsbedingungen für die Hotellerie), Fassung vom 15.11.2006. Zu finden unter: [www.hotelverband.at/down/AGBH\\_061115.pdf](http://www.hotelverband.at/down/AGBH_061115.pdf)  
Zur Absicherung Ihres Stornorisikos empfehlen wir Ihnen deshalb den Abschluss einer Reiserücktrittsversicherung.

**Storno bis 3 Monate** vor dem Ankestag ohne Stornogebühr.

**Storno 3 bis 1 Monat** vor dem Ankestag 40 % vom gesamten Arrangementpreis.

**Storno 1 Monat bis 1 Woche** vor dem Ankestag 70 % vom gesamten Arrangementpreis.

**In der letzten Woche** vor dem Ankestag 90 % vom gesamten Arrangementpreis.

Bei späterer Anreise oder früherer Abreise wird der Zimmerpreis verrechnet.

Gerichtsstand für beide Teile ist Reutte in Tirol.



#### AN- UND ABREISE:

Die Zimmer sind am Anreisetag ab 15.00 Uhr bezugsfertig. Bitte räumen Sie das Zimmer am Abreisetag bis 10.00 Uhr

#### KULINARISCHES:

Unser Frühstücksbuffet erwartet Sie von 8.00 bis 10.00 Uhr. Das Abendmenü im Rahmen der Halbpension (Menüwahl) servieren wir von 18.00 bis 20.00 Uhr.

#### HUND:

Hund darf nur auf Anfrage mitgebracht werden. Wir berechnen pro Tag € 8,- ohne Verpflegung.

#### ZAHLUNGSBEDINGUNGEN:

Bitte wählen Sie für die Bezahlung Ihrer Rechnung Bargeld oder EC-Karte mit Geheimzahl. Bitte informieren Sie sich bei Ihrer Bank, welchen Betrag Sie in Österreich mit der EC-Karte abbuchen können. Ortstaxe € 1,60 im Zimmerpreis inklusive.

#### RAUCHEN:

ist im Hotel und den Zimmern nicht gestattet. Rauchmöglichkeiten am Balkon und vor dem Hotel.

#### ABBILDUNGEN:

Die in der vorliegenden Preisliste abgebildeten Suiten und Zimmer sind nur schematisch und nicht maßstäblich genau dargestellt. Einrichtungs- und Möblierungsunterschiede zu Fotoabbildungen sind möglich.

*Wenn der Schnee staubt  
und die Sonne glitzert ...*



## **HOTEL LUMBERGER HOF**

**Familie Heidi und Franz Barbist**

Am Lumberg 1 - A-6673 Grän - Tannheimer Tal/Tirol

Tel. +43 / (0)5675 / 6392 oder 6131 - Fax ... 6131-46

**HOTEL@LUMBERGERHOF.AT • WWW.LUMBERGERHOF.AT**